

# SITALI SFE 100

Compatibles con:  
**SIOS**  
CONTROL

## Ventilación mecánica controlada descentralizada de flujo individual continuo.



### FUNCIÓN SILENT

El más silencioso: solo **11 dB (A)** Optimizado para el funcionamiento continuo 24/24h.



### RECAMBIO DE AIRE

Unidad de VMC descentralizada de flujo único continuo, Ø100mm, consumo energético muy bajo, para el recambio de aire viciado de los ambientes húmedos el máximo confort acústico. Ideal para prevenir problemas de condensación y moho que inevitablemente dañan la estructura y comprometen la salud de los ocupantes.



### DETECCIÓN DE HUMEDAD

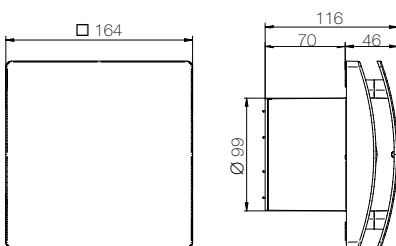
La unidad está equipada con un circuito con sonda de detección de humedad, ajustable del 50% al 95% de U.R. y con un temporizador, ajustable de 0 a unos 30 minutos. La unidad funciona continuamente a la velocidad mínima seleccionada, que aumenta automáticamente a la velocidad promedio cuando el porcentaje de U.R. excede el umbral establecido.



### CARACTERÍSTICAS

- Estructura en ABS de alta calidad.
- Ventilador aerodinámico de alta eficiencia
- Motor EC Brushless equipado con protección térmica
- Diseño elegante de líneas minimalistas
- Cubierta frontal diseño fácil de quitar para limpiar, sin el uso de herramientas
- Deflectores aerodinámicos
- Consumo energético muy bajo
- Disponibles 4 velocidades del ventilador

### DIMENSIONES Y DATOS TÉCNICOS



#### DATOS TÉCNICOS

CÓDIGO PRODUCTO	99422
Diámetro agujero mm	100 (110 con tubo telescópico)
Caudal de aire m³/h	83 / 47 / 29 / 21
Absorción W	2,5 / 1,7 / 1,2 / 1
Nivel sonoro* dB(A)	26 / 23 / 13 / 11
Temperatura ambiente máxima °C	50
Grado de protección IP	IPX4
Peso kg	0,6
M² tratados**	7 m²

220-240 V ~ 50-60Hz rendimientos aerólicos medidos de acuerdo con ISO 5801 a 230V 50Hz, densidad del aire 1,2 Kg/m³ - datos medidos en laboratorio acreditado TÜV Rheinland

\* nivel de presión sonora a 3m en campo libre

\*\*Superficie máxima tratada para viviendas civiles (norma de referencia UNI 10339:1995) considerando 70 m³/h como caudal máximo, 10 Pa de altura de elevación y una altura del local de 2,7 m.