



Sin Unidad Exterior

Completo, versátil, inteligente.
¡ Y también muy bello!



Prestaciones al máximo

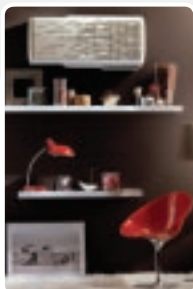
Desde 2,8 hasta 3,2 Kw, Clase A (versión 12.5): con la gama Sky la climatización fija sin unidad exterior ofrece verdaderamente lo mejor de sí misma. Los grandes volúmenes de aire permitidos por la aspiración frontal y la optimización de la tecnología "doble tubo" permiten a los modelos de la gama Sky ofrecer niveles de potencia elevadísimos y consumos energéticos reducidos al mínimo.

Design: King & Miranda

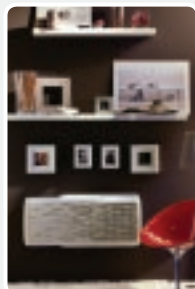
Varias posibilidades de instalación

Gracias a la modularidad de sus elementos, la instalación en pared no tiene ya obstáculos. Los modelos de la gama Sky se pueden instalar:

- En la parte baja de la pared con la rejilla de difusión del aire en la parte alta.
- En la parte alta de la pared con las lamas en la parte baja.
- Empotrados, en un hueco de la pared.



Instalación en pared - en alto



Instalación en pared - en bajo



Instalación empotrada

Un verdadero recambio del aire

El clima ideal requiere un recambio natural del aire. Por ello los modelos de la gama Sky están dotados (de serie) de un exclusivo sistema que extrae el aire viciado del ambiente, garantizando siempre el más alto nivel de confort.

Atención al detalle

Unico significa atención a los detalles. Desde el diseño pensado para una perfecta integración en cualquier tipo de ambiente, pasando por la discreción de las nuevas y delgadas rejillas exteriores, hasta el práctico compartimento para el mando a distancia. Unico está estudiado al mínimo detalle para que la climatización sea un placer desde cualquier punto de vista.

Mando a distancia

Todas las funciones son de acceso inmediato por medio del mando a distancia, cuidado de las líneas y dotado de amplio display. La función Auto define automáticamente el mejor confort climático en base a las condiciones de temperatura y humedad del ambiente. Mientras que la función Bienestar nocturno, adapta el funcionamiento a las diversas fases metabólicas nocturnas para garantizar siempre el mejor reposo. El programador permite programar el encendido y apagado automáticos, mientras que claras alarmas de funcionamiento señalan la necesidad de mantenimiento.



12.5 SF HE 12.5 HP HE 14.0 SF HE 14.0 HP HE

Cod. 00693 Cod. 00692 Cod. 00691 Cod. 00658

		12.5 SF HE	12.5 HP HE	14.0 SF HE	14.0 HP HE
Potencia en refrigeración (1)	kW/Frig/h	2,80/2.400	2,80/2.400	3,20/2.750	3,20/2.750
Potencia en calefacción (2)	kW/Kcal/h	—	2,50/2.150	—	2,55/3.000
Potencia absorbida en refrigeración (1)	W	1.050	1.050	1.300	1.300
Potencia absorbida en calefacción (2)	W	—	880	—	1.050
Consumo anual de energía en refrigeración(1)	kWh	525	525	650	650
Capacidad de deshumidificación	l/h	1,2	1,2	1,3	1,3
Tensión de alimentación	V - F - Hz	230-1-50	230-1-50	230-1-50	230-1-50
E.E.R	kWh	2,67	2,67	2,46	2,46
C.O.P.	—	—	2,84	—	2,43
Clase Energética en refrigeración	—	A	A	B	B
Clase Energética en calefacción	—	—	B	—	D
Velocidad de ventilación (interior/externo)	—	3/3	3/3	3/3	3/3
Volumen de aire ambiental en refrigeración (max/med/min)	m3/h	450/330/210	450/330/210	450/350/230	450/350/230
Volumen de aire ambiental en calefacción (max/med/min)	m3/h	450/330/210	450/330/210	450/350/230	450/350/230
Volumen de aire exterior en refrigeración (max/med/min)	m3/h	650/560/450	650/560/450	650/560/450	650/560/450
Volumen de aire exterior en calefacción (max/min)	m3/h	650/560/450	650/560/450	650/560/450	650/560/450
Dimensiones (larg. x alt. x prof.)	mm	1.050x470x280	1.050x470x280	1.050x470x280	1.050x470x280
Peso (sin embalaje)	kg	50	50	51	51
Nivel Sonoro (presión sonora*)	db (A) (min-max)	41-47	41-47	42-48	42-48
Diámetro de los orificios de la pared	mm	162	162	162	162
Gas refrigerante/carga	Tipo/Kg	R410A/0,610	R410A/0,610	R410A/0,610	R410A/0,610
Cable de alimentación (nº polos x secciones mmq)	—	3x1,5	3x1,5	3x1,5	3x1,5
Alcance máximo Mando a Distancia (distancia/ángulo)	m/º	8/80	8/80	8/80	8/80

CONDICIONES LÍMITES FUNCIONAMIENTO

	Temperatura ambiente interior	Temperatura ambiente exterior
Temperatura de trabajo máximo en refrigeración	DB 35°C - WB 24°C	DB 43°C - WB 32°C
Temperatura de trabajo mínima en refrigeración	DB 18°C	DB 18°C - WB 16°C
Temperatura de trabajo máxima en calefacción	DB 27°C	DB 24°C - WB 18°C
Temperatura de trabajo mínima en calefacción	DB 16°C	DB -8°C - WB -9°C

CONDICIONES DE PRUEBA

	Temperatura ambiente interior	Temperatura ambiente exterior
(1) Control de potencia de refrigeración	DB 27°C - WB 19°C	DB 35°C - WB 24°C
(2) Control de potencia de calefacción	DB 20°C - WB 15°C	DB 7°C - WB 6°C

Los datos técnicos de refieren a la Norma EN 14511.

HP = bomba de calor - HE = alta eficiencia (gasto energético / altos rendimientos)

*La presión sonora se ha medido en cámara semi anecoica a un metro de distancia de la parte frontal del aparato con el microfono a la altura de un metro.